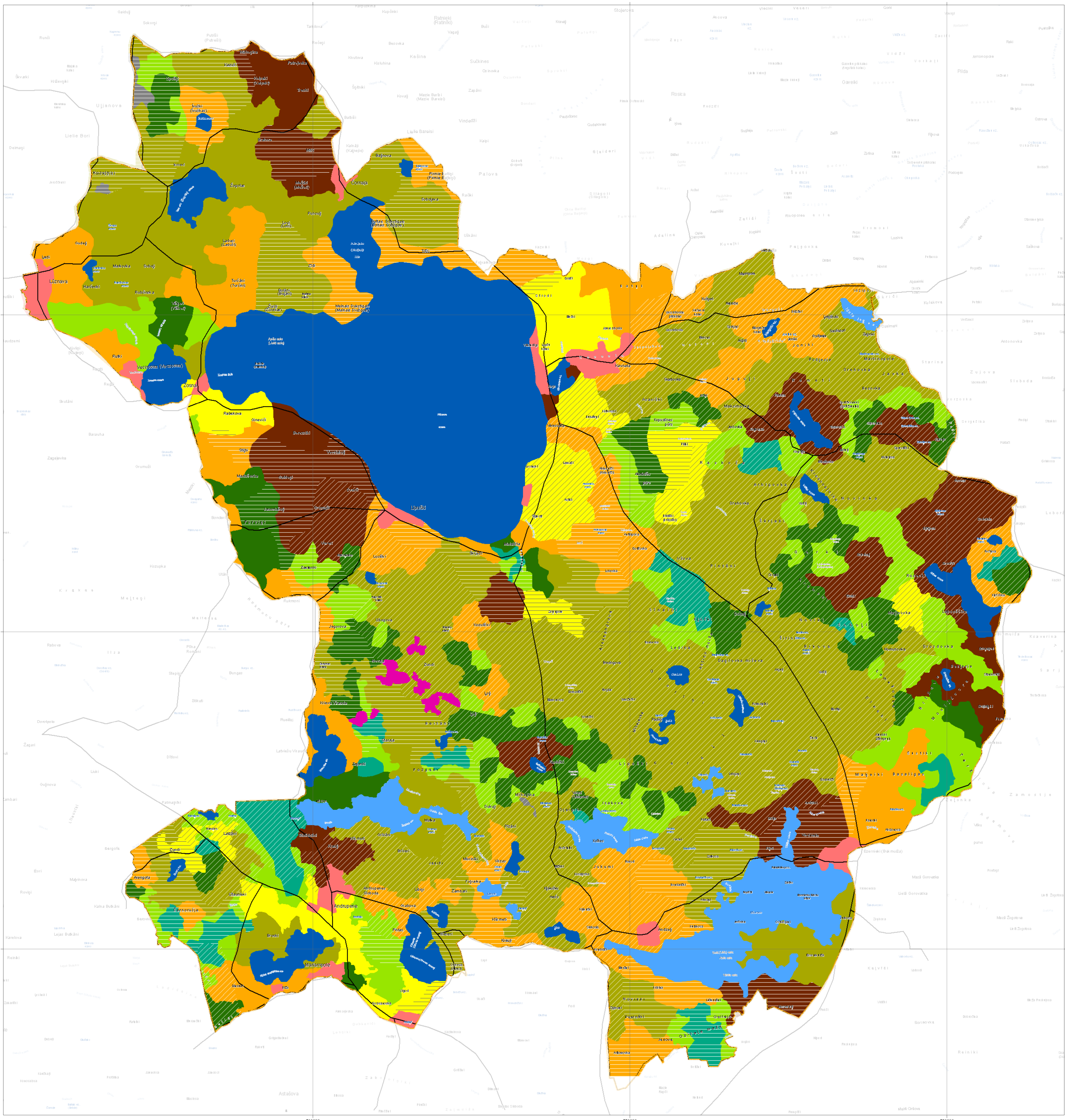


Rāznas nacionālā parka esošo ainavu struktūras karte



Apzīmējumi

- Rāznas nacionālā parka robeža
- Autoceļi
- Atklāta ezeru iedobes ainava
- Mozaikveida ezera iedobes ainava
- Ciemu un apdzīvotu vietu ainava
- Zivju diķu ainava
- Derīgo izrakteņu ieguves vietu ainava augstās paugurainēs
- Derīgo izrakteņu ieguves vietu ainava vidēji augstās paugurainēs
- Lapu koku mežu ainava augstās paugurainēs
- Lapu koku mežu ainava vidēji augstās paugurainēs
- Lapu koku mežu ainava sīkpaugurainēs
- Skujkoku mežu ainava augstās paugurainēs
- Skujkoku mežu ainava vidēji augstās paugurainēs
- Skujkoku mežu ainava sīkpaugurainēs
- Mistrotu mežu ainava augstās paugurainēs
- Mistrotu mežu ainava sīkpaugurainēs
- Mistrotu mežu ainava vidēji augstās paugurainēs
- Mistrotu mežu ainava sīkpaugurainēs
- Mozaikveida ainava ar mežu dominanci augstās paugurainēs
- Mozaikveida ainava ar mežu dominanci vidēji augstās paugurainēs
- Mozaikveida ainava ar mežu dominanci sīkpaugurainēs
- Mozaikveida ainava ar lauksaimniecības zemju dominanci augstās paugurainēs
- Mozaikveida ainava ar lauksaimniecības zemju dominanci vidēji augstās paugurainēs
- Mozaikveida ainava ar lauksaimniecības zemju dominanci sīkpaugurainēs
- Mozaikveida ainava augstās paugurainēs
- Mozaikveida ainava vidēji augstās paugurainēs
- Mozaikveida ainava sīkpaugurainēs
- Mozaikveida lauksaimniecības zemju ainava augstās paugurainēs
- Mozaikveida lauksaimniecības zemju ainava vidēji augstās paugurainēs
- Mozaikveida lauksaimniecības zemju ainava sīkpaugurainēs



Kartogrāfisko datu sagatavošanai izmantota LGIA sagatavotā topogrāfiskā karte mērogā 1:50 000 un ortofoto karte mērogā 1:10 000.
 Karte piecaslīdņu Latvijas koordinātu sistēmā LKS-92
 Par kartogrāfisko pamatni izmantots anotācijas slānis no LGIA sagatavotās topogrāfiskās kartes mērogā 1:50 000

