

Ķīsezera ainavas atklātne iebraucot Rīgā no Kalngales

Ceļa ainava P1 autoceļa 3 km garā posmā Kalngale-Rīga. Pusotra min, 90km/h



00:05



00:15



00:25



00:35



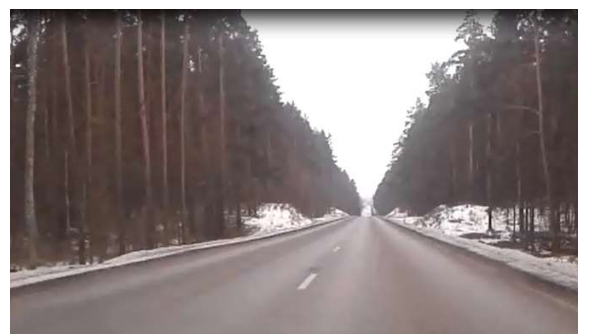
00:45



00:55

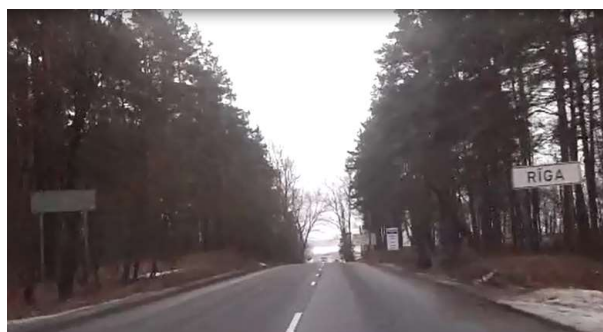


1:05



01:15

Ceļa ainava posmā Rīgas robeža – Jaunciema gatve. 15 sekundes



01:35



01:40



01:45



01:47