

**Līdzdarbības līgums Nr. 7.8/26/2013-P**  
**Vides aizsardzības un reģionālās attīstības ministrijas valdījumā un**  
**Dabas aizsardzības pārvaldes turējumā esoša**  
**nekustama īpašuma apsaimniekošanai**

Siguldā,

2013. gada 18. decembris

**Dabas aizsardzības pārvalde**, reģistrācijas Nr. 90009099027, juridiskā adrese Baznīcas iela 7, Sigulda, Siguldas novads, LV-2150 (turpmāk - Pilnvarotājs), kuras vārdā, pamatojoties uz nolikumu rīkojas ģenerāldirektore Sandra Bērziņa, no vienas puses, un

**nodibinājums „Latvijas Dabas fonds”**, vienotais reģistrācijas Nr. 40008019379, juridiskā adrese Dzirnāvu iela 73-2, Rīga, LV-1011, (turpmāk - Pilnvarotā persona), kura vārdā, pamatojoties uz statūtiem rīkojas tā Valde - Ģirta Strazdiņa personā, no otras puses, katra atsevišķi saukta Puse, bet kopā Puses,

ņemot vērā, ka

I. Ministru kabineta 2009. gada 2. jūnija noteikumu Nr. 507 „Dabas aizsardzības pārvaldes nolikums” 2.1. punkts noteic, ka viena no Pārvaldes funkcijām ir īpaši aizsargājamo dabas teritoriju pārvaldīšana;

II. Ministru kabineta 2009. gada 2. jūnija noteikumu Nr. 507 „Dabas aizsardzības pārvaldes nolikums” 3.16. punkts noteic, ka Pārvalde apsaimnieko Vides aizsardzības un reģionālās attīstības ministrijas valdījumā esošos valsts nekustamos īpašumus, kuri nodoti Pārvaldes turējumā un 3.7.punkts nosaka, ka Pārvalde plāno un organizē nepieciešamos dabas aizsardzības un apsaimniekošanas pasākumus aizsargājamās teritorijās un mikroliegumos;

nolūkā valsts pārvaldē iesaistīt sabiedrības pārstāvjus un īstenot valsts pārvaldes uzdevumu – efektīvi apsaimniekot valsts īpašumā esošos īpašumus - noslēdz šādu līdzdarbības līgumu par pilnvarojumu veikt valsts pārvaldes uzdevumu (turpmāk – Līgums).

1. Pilnvarotājs uzdod un Pilnvarotā persona apņemas par saviem līdzekļiem veikt apsaimniekošanu valstij piederošās aizsargājamās teritorijās - zemes vienībās ar kadastra apzīmējumiem :

- 09000130123 Zemturi, pļavas, Jelgavā 0,8047 ha platībā;
- 09000130128 Kuģenieki, pļava, Jelgavā 2,1622 ha platībā;
- 09000130146 Lielupes pļavas (Kļaviņas), Jelgavā 0,963 ha platībā;
- 09000130147 Lielupes pļavas (Ritenieki), Jelgavā 1,19 ha platībā;
- 09000130167 Lielupes tauvas josla, Jelgava 6,51 ha platībā;
- 09000130199 Pļava-Lielupes krastā, Jelgava 2,0945 ha platībā;
- 09000120060 Pils sala, Jelgava – dabas lieguma „Lielupes palienes pļavas” teritorijā ietilpstošā zemes vienības sauszemes daļa 90,33 ha platībā,

(turpmāk - Teritorija), saskaņā ar Līgumam pievienoto karti un koordinātēm (pielikums Nr.1 un Nr.2).

2. Apsaimniekošana ietver šādu pasākumu veikšanu Teritorijā:

2.1. zālāju biotopu apsaimniekošanu;

2.2. dabas lieguma „Lielupes palienes pļavas” dabas plānā paredzēto bioloģiskās daudzveidības saglabāšanas un palielināšanas darbību veikšana.

3. Līgums stājas spēkā ar parakstīšanas brīdi un ir spēkā līdz 2018. gada 02.decembrim.
4. Pilnvarotāja pienākumi:
  - 4.1. atļaut Pilnvarotajai personai netraucēti piekļūt Teritorijai apsaimniekošanas pasākumu veikšanai;
  - 4.2. atļaut Pilnvarotajai personai Teritorijā izvietot apsaimniekošanas pasākumiem nepieciešamās konstrukcijas.
5. Pilnvarotāja tiesības:
  - 5.1. bez iepriekšējas brīdināšanas apmeklēt Teritoriju;
  - 5.2. saņemt informāciju no Pilnvarotās personas par apsaimniekošanas pasākumu norisi un plāniem.
6. Pilnvarotās personas pienākumi:
  - 6.1. apsaimniekot Teritoriju atbilstoši Līgumam, patstāvīgi piesaistot apsaimniekošanai nepieciešamos līdzekļus un sedzot apsaimniekošanas maksas;
  - 6.2. ar savām darbībām nepasliktināt Teritorijas stāvokli;
  - 6.3. iesniegt Pilnvarotājam pārskatus par veiktajiem apsaimniekošanas pasākumiem ik gadu – ne vēlāk kā līdz kārtējā gada 15.decembrim;
  - 6.4. samaksāt nekustamā īpašuma nodokli par šī Līguma 1.punktā minēto Teritoriju pašvaldības noteiktajā apmērā un termiņā;
  - 6.5. Līguma termiņa vai citā izbeigšanas gadījumā, ne vēlāk kā Līguma darbības termiņa pēdējā dienā demontēt uz izvest no Teritorijas tajā izvietotās apsaimniekošanas pasākumu veikšanai nepieciešamās konstrukcijas.
7. Pilnvarotās personas tiesības:
  - 7.1. netraucēti veikt Teritorijas apsaimniekošanas pasākumus;
  - 7.2. saņemt Pilnvarotāja rīcībā esošo informāciju par Teritorijas apsaimniekošanas ierobežojumiem, kā arī informāciju, kas var noderēt apsaimniekošanas pasākumu sekmīgākai veikšanai (piemēram, iepriekšējas izpētes dati u.c.).
8. Līguma darbības beigās Puses paraksta Aktu par veiktajiem apsaimniekošanas pasākumiem un Teritorijas stāvokli un to atbilstību Līguma nosacījumiem.
9. Ja Pilnvarotā persona pārkāpj vai nepilda Līguma saistības un šādu pārkāpumu vai Līguma saistību neizpildi nenovērš 30 (trīsdesmit) dienu laikā pēc Pilnvarotāja motivētas rakstiskas pretenzijas saņemšanas, pilnvarotājam ir tiesības izbeigt Līgumu vienpusēji 30 dienas pēc Pilnvarotajai personai nosūtīta rakstiska paziņojuma.
10. Līgumu var izbeigt Pusēm vienojoties. Par nodomu Līgumu izbeigt pirms noteiktā termiņa beigām viena Puse informē otru Pusi vismaz vienu mēnesi iepriekš.
11. Domstarpības starp Pusēm risināmas savstarpējo pārrunu ceļā, bet, ja vienošanās nav panākta, tad normatīvajos aktos noteiktajā kārtībā.

12. Līgums ir sagatavots latviešu valodā divos eksemplāros - pa vienam katrai Pusei. Abiem eksemplāriem ir vienāds juridiskais spēks.

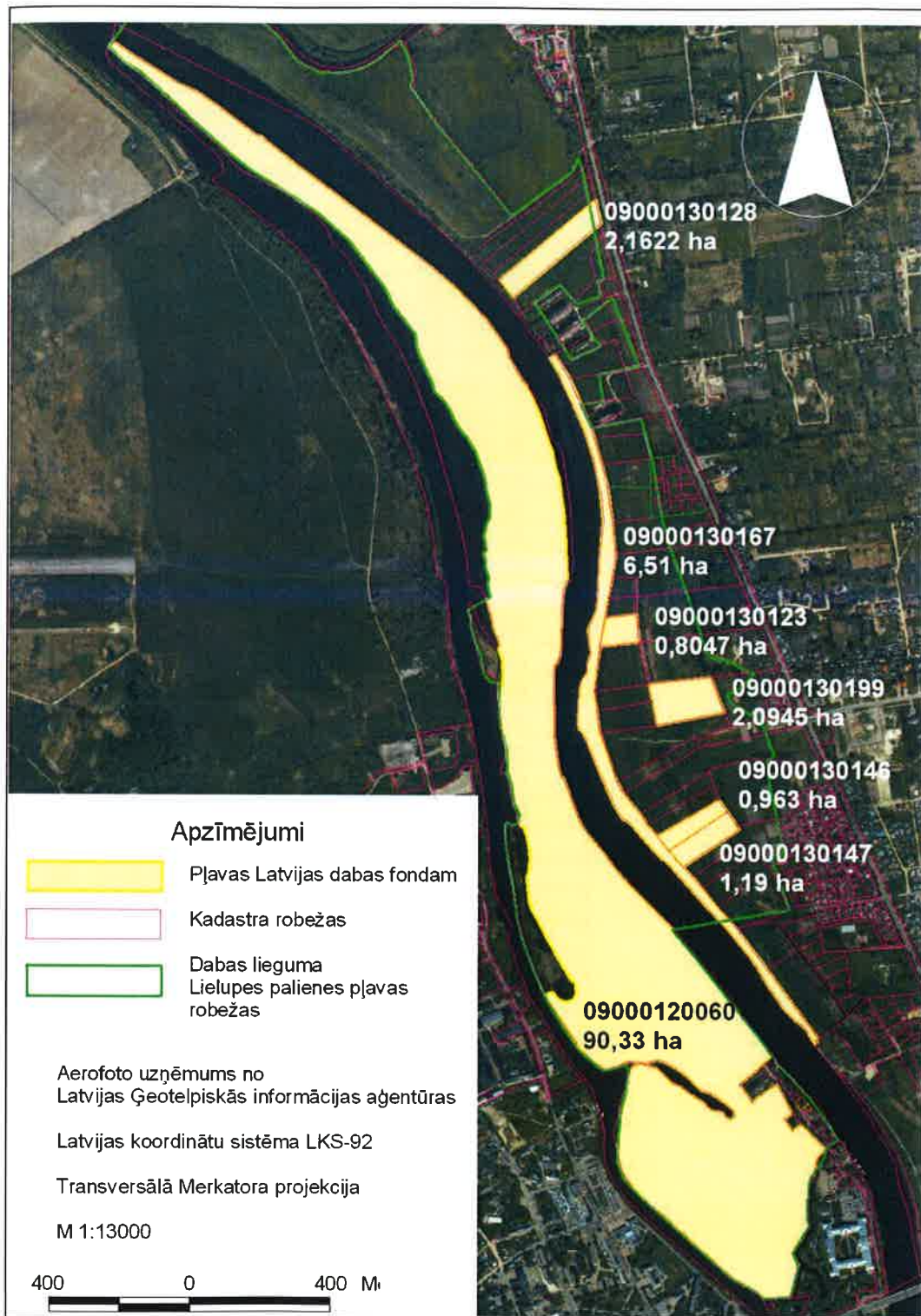
**Dabas aizsardzības pārvalde**  
Ģenerāldirektore

 (Sandra Bērziņa)

**Nodibinājums „Latvijas Dabas fonds”**  
Valde

 (Ģirts Strazdiņš)





**Dabas aizsardzības pārvalde**  
Ģenerāldirektore

  
(Sandra Bērziņa)

**Nodibinājums „Latvijas Dabas fonds”**  
Valde

  
(Ģirts Strazdiņš)



Pļavas nr. 1 ar kadastra numuru 09000120060 koordinātas

Nr.	X	Y
1	482739.71	281518.73
2	482762.57	281469.20
3	482774.64	281434.27
4	482784.80	281396.81
5	482799.40	281359.98
6	482807.02	281325.05
7	482816.55	281288.86
8	482824.17	281241.87
9	482830.52	281198.05
10	482835.60	281141.54
11	482837.50	281095.82
12	482840.68	281043.11
13	482842.96	281001.46
14	482830.42	280973.04
15	482825.81	280921.27
16	482823.37	280807.16
17	482819.34	280778.73
18	482813.44	280762.30
19	482806.44	280755.89
20	482803.11	280734.29
21	482806.61	280558.08
22	482817.27	280470.18
23	482827.43	280436.32
24	482830.79	280441.32
25	482875.34	280322.86
26	482885.00	280304.23
27	482895.71	280287.08
28	482947.70	280221.64
29	482978.88	280181.55
30	483009.26	280144.03
31	483069.74	280084.19
32	483072.79	280081.75
33	483147.34	280007.75
34	483140.66	280006.61
35	483205.00	279931.28
36	483300.25	279811.42
37	483388.31	279699.43
38	483411.73	279667.02
39	483412.42	279665.95
40	483412.58	279665.85
41	483422.46	279652.18
42	483407.78	279632.16
43	483392.43	279616.61
44	483333.81	279567.47
45	483369.52	279518.88
46	483394.62	279539.62
47	483440.33	279568.73
48	483483.19	279486.99

49	483459.31	279469.09
50	483482.20	279437.53
51	483506.99	279453.06
52	483508.28	279457.04
53	483577.72	279385.62
54	483551.31	279357.68
55	483548.88	279340.49
56	483548.40	279323.55
57	483544.12	279314.02
58	483534.41	279299.45
59	483528.06	279260.56
60	483525.68	279224.04
61	483527.27	279185.94
62	483530.20	279171.88
63	483528.61	279162.33
64	483505.29	279121.84
65	483492.05	279106.51
66	483483.65	279087.77
67	483489.83	279079.68
68	483500.39	279055.90
69	483487.27	278994.26
70	483479.59	278963.62
71	483403.44	278959.73
72	483396.42	278967.10
73	483394.73	278970.94
74	483390.97	278972.82
75	483387.57	278976.39
76	483322.00	279011.23
77	483301.40	279031.83
78	483290.14	279037.40
79	483268.94	279058.90
80	483239.18	279085.96
81	483223.11	279095.64
82	483213.87	279103.89
83	483176.96	279144.15
84	483160.73	279153.62
85	483125.32	279191.03
86	483089.29	279217.30
87	483034.94	279268.01
88	483000.76	279317.93
89	482989.77	279361.92
90	482987.77	279371.51
91	482989.90	279422.48
92	482996.20	279494.63
93	483010.53	279543.93
94	483011.81	279553.83
95	483012.35	279554.66
96	483015.40	279576.04
97	483020.90	279605.98
98	483028.84	279618.81
99	483053.88	279625.53
100	483100.90	279614.53
101	483144.25	279571.15
102	483166.85	279561.99

103	483188.22	279543.05
104	483225.47	279521.05
105	483252.95	279496.01
106	483285.32	279491.12
107	483293.25	279477.68
108	483310.35	279467.90
109	483321.96	279479.51
110	483316.46	279498.45
111	483278.60	279525.33
112	483251.12	279543.66
113	483223.64	279553.43
114	483185.78	279591.92
115	483152.80	279613.31
116	483110.67	279634.08
117	483097.23	279637.75
118	483072.81	279627.97
119	483017.24	279633.47
120	482981.21	279615.75
121	482953.12	279609.64
122	482921.71	279631.03
123	482872.29	279676.76
124	482870.46	279687.76
125	482861.30	279700.59
126	482780.22	279819.20
127	482779.21	279821.42
128	482803.85	279830.90
129	482819.72	279809.31
130	482840.04	279799.78
131	482861.00	279807.40
132	482870.52	279824.55
133	482867.35	279849.95
134	482852.74	279869.00
135	482834.33	279899.48
136	482810.83	279936.94
137	482783.53	279986.47
138	482759.40	280032.83
139	482743.52	280060.77
140	482735.27	280088.07
141	482729.55	280123.00
142	482727.65	280154.75
143	482734.00	280175.70
144	482736.54	280206.18
145	482735.27	280229.68
146	482731.46	280256.98
147	482725.11	280277.94
148	482718.76	280295.08
149	482709.94	280301.01
150	482702.89	280310.08
151	482707.32	280333.71
152	482690.65	280364.66
153	482683.51	280420.23
154	482673.98	280454.36
155	482670.02	280515.48
156	482661.94	280550.83

157	482652.13	280606.41
158	482648.54	280659.07
159	482650.11	280688.48
160	482656.91	280702.69
161	482659.03	280729.94
162	482656.38	280768.84
163	482646.44	280805.54
164	482650.72	280812.87
165	482644.61	280831.81
166	482635.45	280852.58
167	482632.40	280865.41
168	482624.46	280902.68
169	482611.03	280939.95
170	482609.77	280943.23
171	482623.19	280951.25
172	482615.25	280983.00
173	482617.63	281006.81
174	482608.90	281033.80
175	482608.10	281055.23
176	482601.75	281073.49
177	482610.49	281086.19
178	482603.34	281122.70
179	482610.49	281158.42
180	482620.01	281174.29
181	482620.01	281216.36
182	482611.28	281248.11
183	482607.31	281286.21
184	482578.68	281363.13
185	482555.71	281401.30
186	482535.08	281426.70
187	482521.58	281447.34
188	482507.30	281478.30
189	482491.42	281504.49
190	482470.78	281526.72
191	482462.05	281533.07
192	482454.12	281561.64
193	482430.30	281612.44
194	482413.63	281652.13
195	482406.44	281697.30
196	482347.75	281775.16
197	482321.56	281827.55
198	482219.96	281960.90
199	482127.88	282040.27
200	482077.08	282074.40
201	481998.45	282125.92
202	481945.32	282156.96
203	481883.41	282206.17
204	481781.81	282295.86
205	481723.07	282353.01
206	481626.98	282440.25
207	481579.35	282467.23
208	481534.08	282510.85
209	481545.71	282527.08
210	481564.74	282516.03



211	481609.07	282486.21
212	481730.92	282408.66
213	481783.97	282383.94
214	481834.12	282350.49
215	481954.04	282261.06
216	481968.58	282257.42
217	481994.15	282236.50
218	482067.91	282177.84
219	482257.02	282035.61
220	482449.72	281889.08
221	482523.61	281826.77
222	482576.13	281772.39
223	482612.07	281734.31
224	482667.64	281654.27
225	482672.52	281632.28
226	482714.05	281562.63
227	482723.50	281550.85

Pļavas nr. 2 ar kadastra numuru 09000130128 koordinātas

Nr.	X	Y
1	482685.54	281802.11
2	482646.36	281851.69
3	482917.46	282081.21
4	482934.25	282013.23

Pļavas nr. 3 ar kadastra numuru 09000130167 koordinātas

Nr.	X	Y
1	482846.97	281571.09
2	482910.08	281432.26
3	482916.02	281407.02
4	482939.78	281327.58
5	482954.62	281265.22
6	482968.73	281163.51
7	482978.15	281066.14
8	482968.73	281009.83
9	482958.34	280949.69
10	482934.58	280807.89
11	482918.99	280683.16
12	482927.90	280628.97
13	482935.32	280571.06
14	482978.15	280441.77
15	482993.38	280407.51
16	483002.88	280393.62
17	483048.91	280337.20
18	483070.44	280305.27
19	483099.39	280271.87
20	483133.08	280230.40
21	483172.85	280184.45
22	483199.62	280159.76
23	483224.97	280126.25
24	483273.12	280069.19
25	483324.60	280011.57
26	483413.44	279892.49

27	483557.46	279698.72
28	483550.04	279695.01
29	483553.75	279687.58
30	483546.33	279680.16
31	483530.74	279706.89
32	483522.57	279725.45
33	483478.03	279760.34
34	483455.58	279787.70
35	483406.01	279860.57
36	483382.26	279902.14
37	483358.50	279932.58
38	483296.13	280009.79
39	483231.54	280081.06
40	483124.64	280200.59
41	483106.01	280211.67
42	483081.58	280237.71
43	483017.52	280311.53
44	482998.43	280320.86
45	482974.32	280363.44
46	482920.02	280487.30
47	482899.69	280539.88
48	482885.31	280566.49
49	482875.19	280577.74
50	482871.56	280597.87
51	482878.16	280685.39
52	482883.35	280712.86
53	482899.16	280738.66
54	482901.17	280763.34
55	482909.63	280792.03
56	482901.17	280858.37
57	482924.86	280917.66
58	482929.28	280981.57
59	482931.61	281045.46
60	482937.90	281106.32
61	482942.22	281168.72
62	482935.32	281245.17
63	482917.68	281327.87
64	482910.82	281355.05
65	482899.69	281385.49
66	482885.58	281429.29
67	482849.94	281509.47
68	482812.82	281588.91
69	482787.80	281629.59
70	482804.66	281640.14

Pļavas nr. 4 ar kadastra numuru 09000130123 koordinātas

Nr.	X	Y
1	483038.54	280905.04
2	483045.62	280824.88
3	482935.61	280811.22
4	482949.77	280893.41

Pļavas nr. 5 ar kadastra numuru 09000130199 koordinātas

Nr.	X	Y
1	483248.05	280725.88
2	483288.49	280624.98
3	483097.11	280587.87
4	483082.94	280655.42
5	483071.68	280704.20

Pļavas nr. 6 ar kadastra numuru 09000130146 koordinātas

Nr.	X	Y
1	483273.16	280377.48
2	483296.93	280343.60
3	483132.55	280230.30
4	483098.15	280272.79

Pļavas nr. 7 ar kadastra numuru 09000130147 koordinātas

Nr.	X	Y
1	483296.42	280343.60
2	483322.72	280307.18
3	483332.33	280292.51
4	483172.50	280185.79
5	483133.05	280231.31

**Dabas aizsardzības pārvalde**  
Ģenerāldirektore

 (Sandra Bērziņa)

**Nodibinājums „Latvijas Dabas fonds”**  
Valde

 (Girts Strazdiņš)

