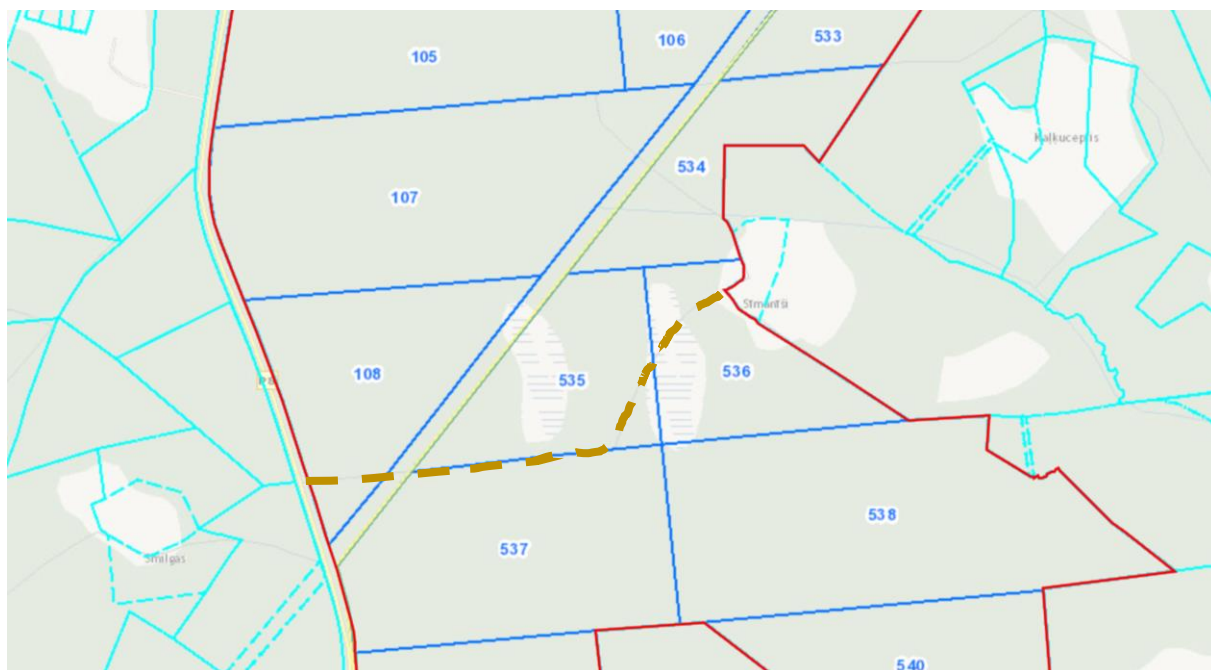


Izlasses cirtes (citas cirtes) izstrādes nosacījumi

108.kv. 5., 7.nogabals; 535.kv. 10.nogabals; 537.kv. 1., 2., 3.nogabals

1. Nekustamajā īpašumā "Gaujas NP Krimulda", abpus meža ceļam, kas šķērso 108.kvartāla 5. un 7.nogabalu, 535.kvartāla 10.nogabalu un 537.kvartāla 1., 2. un 3.nogabalu nociršanai paredzētie koki (mehāniski un slimību bojāti koki) atzīmēti ar skrīpstu, apmēram, 1,5m augstumā no zemes.
2. Nocērtami visi dabā atzīmētie koki, kuri atrodas 2 līdz 3m attālumā no ceļa braucamās daļas.
3. **Vienlaikus ar dabā izzīmēto koku ciršanu jānocērt arī abpus ceļam esošās lazdas un citi pameža krūmi 2 – 3m attālumā no ceļa braucamās daļas.**
4. Ciršanas atliekas (zari, galotnes) sadedzināmas vai atstājamas izklaidus mežaudzē, tālāk par 3m no ceļa braucamās daļas, nogriežņos ne garākos par 1m.
5. Nav pieļaujams cirst dabā neatzīmētos kokus.
6. Griezējinstrumentu eļļošanai mežizstrādes darbos izmantojama tikai videi draudzīga eļļa – bioeļļa.
7. Veicot koku ciršanu, jāievēro Gaujas Nacionālā parka likums, MK 2012.gada 2.maija noteikumi Nr.317 "Gaujas nacionālā parka individuālie aizsardzības un izmantošanas noteikumi", Meža likums un uz tā pamata izdotajos tiesību aktos noteiktais, kā arī ugunsdrošības noteikumi.
8. Izzīmētie koki novācami, vēlākais, līdz 2020.gada 15.martam.

SHĒMA



- ceļš, kurš šķērso 108.kv. 5. un 7.nogabalu, 535.kv. 10.nogabalu un 537.kv. 1., 2. un 3.nogabalu.