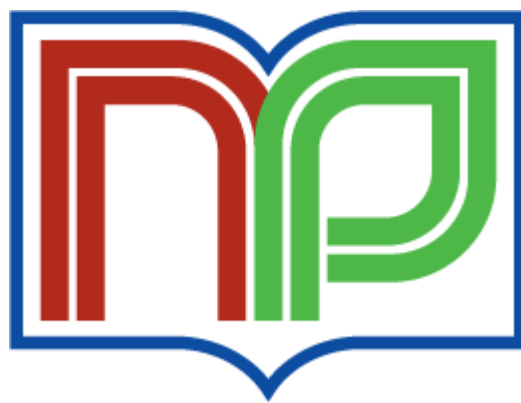




# Natura 2000 teritoriju nacionālā aizsardzības un apsaimniekošanas programmas izstrāde Latvijai



*ES LIFE programmas projekts:*  
**„Natura 2000 teritoriju nacionālā aizsardzības un  
apsaimniekošanas programma Latvijai”**  
**«NAT-PROGRAMME»**

**Kopējais budžets: 1,609,700 EUR**

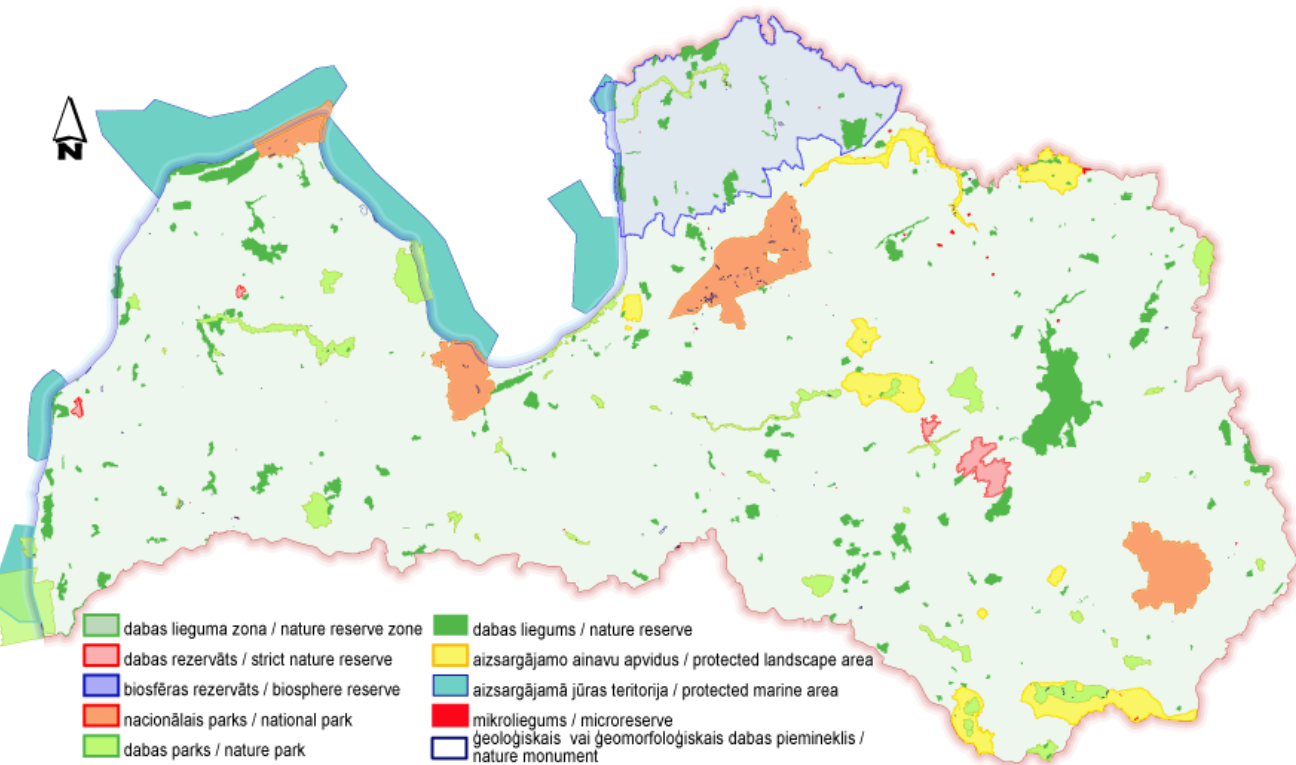
**EU līdzfinansē: 804,850 EUR =50 %**

**Projekta laiks: 01/09/2012 - 28/02/2017**

**Projektu īsteno Dabas aizsardzības pārvalde, citu partneru nav!**  
**50% finansē Latvijas valsts,**



# Projektu īstenojam visā Latvijā: - visās NATURA 2000 teritorijās, izņemot tās, kas izveidotas jūrā.



**VĒRO, IEPAZĪSTI, SAUDZĒ!**

**Projekts sākās zīmīgā laikā – 2012. gadā, kad svinējam Latvijas Dabas aizsardzības simtgadi!**

## Projekta mērķi (1) :

**1. Izstrādāt un publicēt Nacionālo Natura 2000 teritoriju aizsardzības un apsaimniekošanas programmu Latvijai, lai sekmētu vienotu, plānotu dabas vērtību apsaimniekošanu visās sauszemes NATURA 2000 teritorijās Latvijā.**

Šāds mērķis izvirzīts, jo:

- dabas aizsardzības plāni visām ĪADT, visticamāk, nekad netiks izstrādāti,
- to kvalitāte ir stipri atšķirīga....
- sabiedrisko attiecību «krīzes» plānu izstrādē un ieviešanā,
- vairums plānu netiek ieviesti vispār,

Programma noteiks vismaz prioritāri veicamās rīcības katrā ĪADT, rīcības tiktu īstenotas saskaņā ar vienotiem, nozares profesionāļu apspriestiem metodiskiem principiem.



## Projekta mērķi (2) :

2. Izstrādāt un publicēt **apsaimniekošanas un aizsardzības vadlīnijas visām biotopu grupām NATURA 2000 vietās Latvijā**, lai sekmētu aktuālu un praksē pārbaudītu, nozares profesionāļu atzītu biotopu apsaimniekošanu visās NATURA 2000 vietās Latvijā,

Paredzēta plaša dabas aizsardzības nozares ekspertu, speciālistu un entuziastu pieredzes, viedokļu, priekšlikumu uzklauššana, apkopošana un izmantošana biotopu apsaimniekošanas vadlīniju un NATURA 2000 vietu apsaimniekošanas programmas izstrādē.

3. **Sekmēt sabiedrības vides apziņu**, it īpaši ekosistēmu servisa koncepcijas izpratni, spēju salīdzināmi novērtēt finanšu kapitāla ieguldījumus, ko prasītu tuvredzīgas vides politikas rezultātā zaudētu dabisko ekosistēmu servisa komponentu mākslīga atjaunošana

# Galvenās rīcības

- A1. Esošā sugu un biotopu menedžmenta vērtējums NATURA2000 teritorijās Latvijā,
- A2. Esošā sugu un biotopu aizsardzības stāvokļa vērtējums – tā atbilstība NATURA2000 teritoriju dabas vērtībām
- A3. Apmaiņas braucieni uz citu valsti Dabas aizsardzības nozares organizācijām, lai iepazītu tur lietotās vai plānotās apsaimniekošanas programmas un vadlīnijas.
- A4. Šobrīd pieejamo Natura 2000 biotopu kartējumu analīze nākamā perioda 2014 – 2020 Lauku attīstības programmas kontekstā.  
(biotopu apsaimniekošanai izmantojamo Lauku atbalsta dienesta, pašvaldību un plānošanas reģionu rīcībā esošo datu iekļaušana Natura 2000 apsaimniekošanas pasākumu plānos, kartēs.)

# Galvenās rīcības

C1. **Piekrastes biotopu** apsaimniekošanas un aizsardzības vadlīniju izstrāde un atsevišķu metožu testēšana NATURA2000 teritorijās,

**Brigita Laime** - galvenā eksperte

C2. **Saldūdeņu biotopu** apsaimniekošanas un aizsardzības vadlīniju izstrāde un atsevišķu metožu testēšana NATURA2000 teritorijās,

**Andris Urtāns** - galvenais eksperts

C3. **Zālāju, virsāju un krūmāju biotopu** apsaimniekošanas un aizsardzības vadlīniju izstrāde un atsevišķu metožu testēšana NATURA2000 teritorijās,

**Solvita Rūsiņa** - galvenā eksperte

# Galvenās rīcības

C4. **Purvu biotopu** apsaimniekošanas un aizsardzības vadlīniju izstrāde un atsevišķu metožu pārbaude NATURA2000 teritorijās Latvijā,

**Agnese Priede** - galvenā eksperte

C5. **Mežu biotopu** apsaimniekošanas un aizsardzības vadlīniju izstrāde un atsevišķu metožu pārbaude NATURA2000 teritorijās Latvijā,

**Sandra Ikauniece** - galvenā eksperte

C6. **Iežu atsegumu un alu biotopu** apsaimniekošanas un aizsardzības vadlīniju izstrāde un atsevišķu metožu pārbaude NATURA2000 teritorijās, - nav vēl eksperta.

C7. **Nacionālā Natura 2000 teritoriju aizsardzības un apsaimniekošanas programma Latvijai**

C8. Biotopu kartējumu papildināšana nākamā perioda 2014 – 2020 Lauku attīstības programmas kontekstā – kartēšana, datu integrācija “Ozolā”  
(*sinerģija ar BVZ funkciju*)



# Galvenās rīcības

- E1. Projekta informatīvie semināri (sākumā, vidū un noslēgumā)
- E4. Semināri un darbnīcas apsaimniekošanas un aizsardzības vadlīniju izstrādei visām biotopu grupām (pavisam 24 pasākumi),
- E5. Drukātie izdevumi (300 t. EUR) – projekta rezultāti:
  - Apsaimniekošanas vadlīniju rokasgrāmata visām biotopu grupām,
  - Apsaimniekošanas vadlīniju «lauka» versijas - brošūras, atsevišķi katrai biotopu grupai - kopā sešas,
  - **Nacionālā Natura 2000 teritoriju aizsardzības un apsaimniekošanas programma Latvijai**
- E6. Projekta laikā iegūto dabas datu digitizēšana un integrācija vienotajā dabas datu pārvaldības sistēmā «Ozols» (+licences)
- F2. Sadarbība ar citiem (galvenokārt LIFE programmas) projektiem Latvijā

# Jau paveiktais

- 24.09.12. Projekts prezentēts 1. ES valstu LIFE+ governance sadaļas seminārā Varšavā un 03.10.12 Briselē;
- 25.09.12. parakstīts līgums ar EK.
- Veikta finanšu plūsmas plānošana 2012. - 2017. apstiprināta tāme, Finansēšanas plāns 2012 un 2013. gadam.
- Saņemti 40% (LVL 226 261) no EK līdzfinansējuma daļas.
- **Ar 10.12.12. pieejams finansējums, kontraktēts personāls 65% apmērā - šo brīdi uzskatām par projekta reālo sākumu.**
- Sagatavots iepirkums ARC Ģis licencēm, ekspertu pakalpojumiem,
- Notikušas 4 darba plānošanas sanāksmes proj. personālam un viens seminārs kopā ar DAP darbiniekiem ar mērķi saskaņot rīcības, datu apstrādi, integrāciju dabas datu pārvaldības sistēmā "Ozols" un nacionālā līmeņa Dabas aizsardzības uzdevumu efektīvākai izpildei.
- Janvārī projekta personāls 85% apmērā!
- Projektā iesaistījušies vieni no labākajiem ekspertiem Latvijā, katrā biotopu grupā. Varam sasniegt kvalitatīvus rezultātus.
- Izveidota projekta sadaļa DAP WWW lapā.

# Tuvākā laika uzdevumi

- Projekta ievadseminārs (E1) 31.01.2013.
- Vismaz 2 biotopu grupu ( saldūdeņi + purvi; meži) ekspertu semināri (E4). Tuvākais ir 5.02. 2013. sasaistīts ar Pasauls mitrāju dienas norisēm Latvijas Dabas Muzejā.
- Pieredzes apmaiņas braucieni (A3) uz Angliju, Poliju - sauso pļavu biotopu aizsardzības un apsaimniekošanas semināru.
- Organizēsīm sanāksmes (F2) ar citiem LIFE projektiem.
- Sāksim biotopu apsaimniekošanas vadlīniju (C1-C7) izstrādes plānošanu. ja kādam no jums zināmi šādu vadlīniju paraugi - būsim pateicīgi!
- A1; A2 rīcības - ĪADT veikto biotehnisko pasākumu apkopšana un ietekmju izvērtējums - galveno biotopu grupu eksperti aktualizējuši apsaimniekošanas pasākumu klasifikatoru IS "Ozols".
- Izstrādāts, apkopots "Priority Action Framework 2014.- 2020"
- Pēdējie divi ir mūsu LIFE projekta Nacionālas nozīmes rezultāti ar ilgtermiņa ietekmi uz Dabas aizsardzību Latvijā.

# GALVENIE REZULTĀTI:

1. Izstrādāta, publicēta un izplatīta Natura 2000 teritoriju **nacionālā aizsardzības un apsaimniekošanas programma**. Programmas elektroniskā versija latviešu un angļu valodā pieejama DAP mājas lapas projektu sadaļā.
2. Izstrādātas, publicētas un izplatītas **apsaimniekošanas un aizsardzības vadlīnijas piekrastes, saldūdens, zālāju, virsāju, krūmāju, purvu, mežu, iežu atsegumu un alu biotopu grupām**. Apsaimniekošanas vadlīniju rokasgrāmata visām biotopu grupām, kā arī **atsevišķas brošūras katrai biotopu grupai** latviešu un angļu valodā pieejamas arī elektroniski.
3. Semināros, darba grupu sanāksmēs un apmācībās tieši informēti kopumā līdz 1000 cilvēku - valsts iestāžu un nevalstisko organizāciju parstāvji, dabas aizsardzības speciālisti, vietējie uzņēmēji, zemes īpašnieki un citu ieinteresēto pušu parstāvji.



# Paldies, Lai mums kopā izdodas!

**Juris Jātņieks,**  
Projekta vadītājs  
[juris.jatnieks@daba.gov.lv](mailto:juris.jatnieks@daba.gov.lv)

