

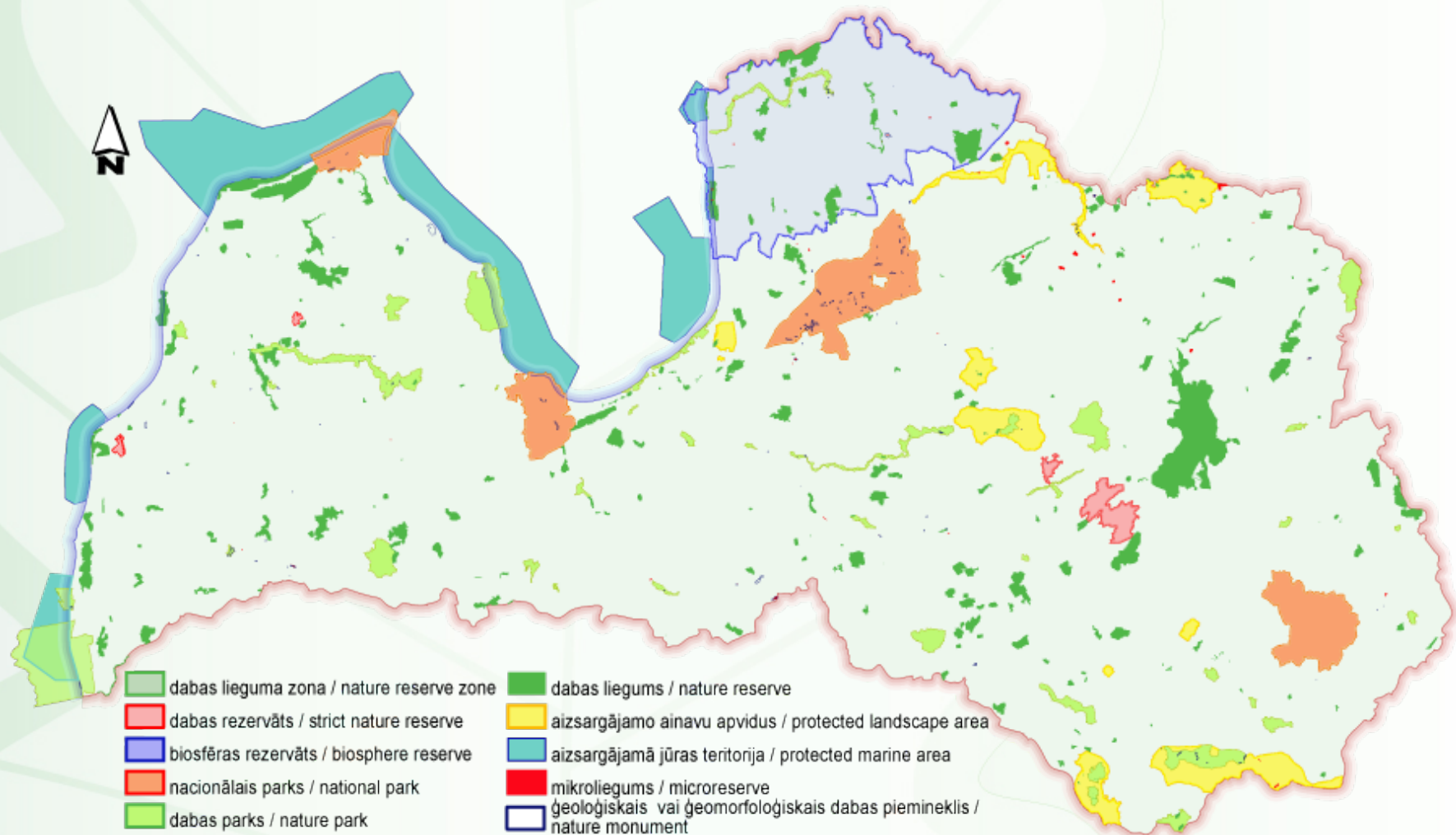
Dabas aizsardzības pārvaldes sadarbība ar vietējām pašvaldībām

Jānis Krūmiņš

**Dabas aizsardzības
pārvalde**

13.02.2014.

Latvijas īpaši aizsargājamās dabas teritorijas



Normatīvais regulējums

Ministru kabineta 2012.gada 16.oktobra noteikumu Nr.711 „Noteikumi par pašvaldību teritorijas attīstības plānošanas dokumentiem”

Ministru kabineta 2009.gada 2.jūnija noteikumu Nr.507 „Dabas aizsardzības pārvaldes nolikums”



Dabas aizsardzības pārvaldes līdzdalība plānošanas dokumentu izstrādē

Gaujas nacionālais parka teritorijā atrodas 11 pašvaldības

Likumdošanā ir noteikti šādi plānošanas dokumentu veidi:

- Ilgtspējīgas attīstības stratēģija
- Attīstības programma
- Teritorijas plānojums
- Lokālplānojums
- Detālplānojums
- Tematiskais plānojums

INČUKALNA
NOVADA
TERITORIJAS
PLĀNOJUMS
2013. – 2024.

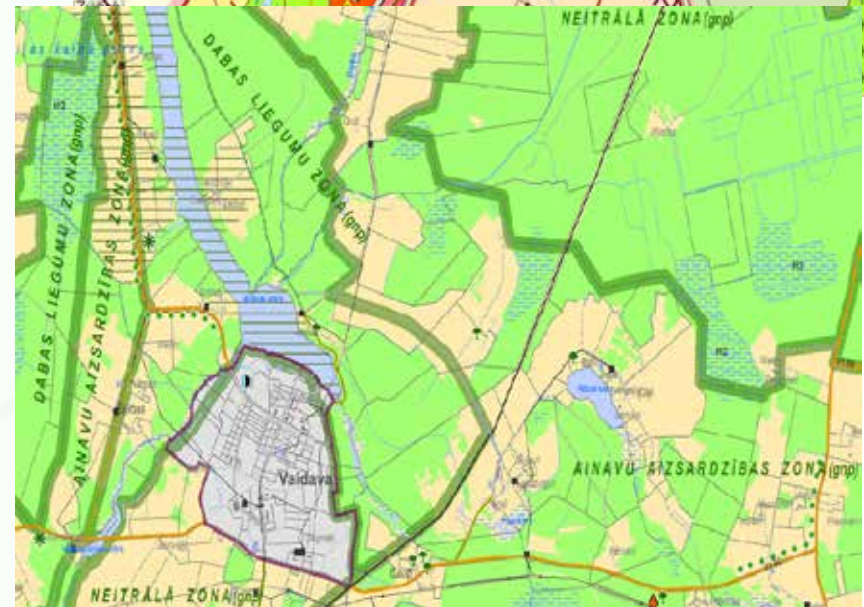
PASKAIDROJUMA
RAKSTS

PĀRGAUJAS
NOVADA
ILGTSPĒJĪGAS
ATTĪSTĪBAS
STRATĒGIJA



Dabas aizsardzības pārvaldes līdzdalība plānošanas dokumentu izstrādē

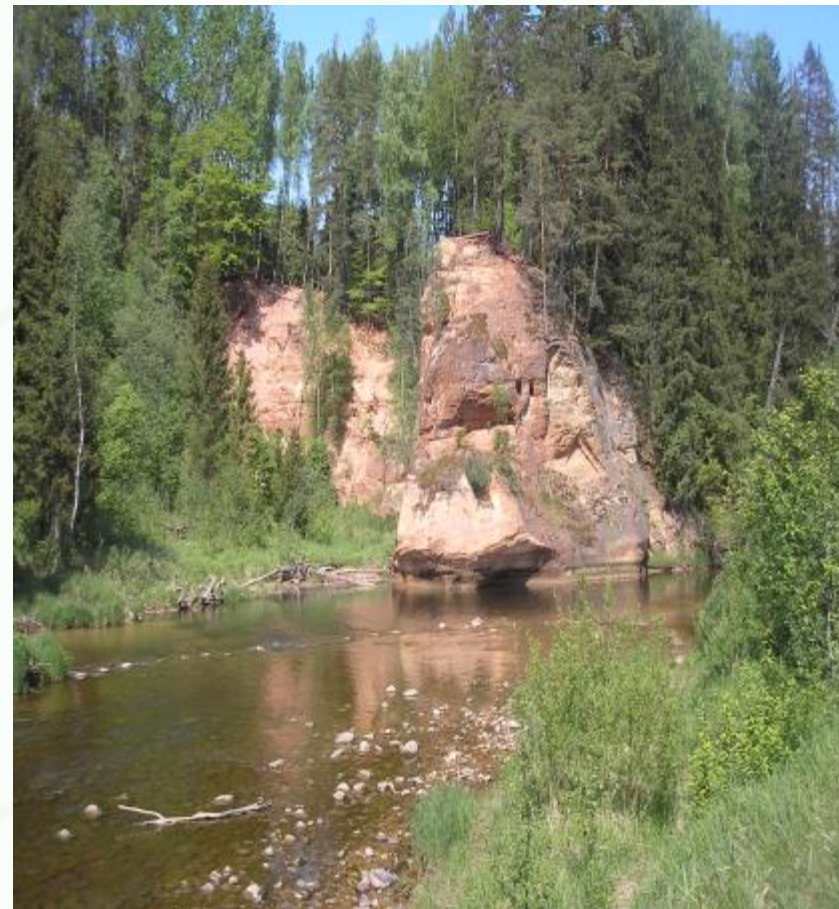
Svarīgs nosacījums veiksmīgai attīstībai ir labi pārdomāts un precīzi attēlots teritorijas zonējums



Dabas aizsardzības pārvaldes sniegtie nosacījumi pašvaldību teritorijas plānojumiem

Dabas aizsardzības pārvalde sniedz informāciju par novada teritorijā esošajām ĪADT, tai skaitā:

- **Dabas rezervātiem**
- **Dabas liegumiem**
- **Dabas parkiem**
- **Aizsargājamo ainavu apvidiem**
- **Aizsargājamiem dendroloģiskajiem stādījumiem**



Dabas aizsardzības pārvaldes sniegtie nosacījumi pašvaldību teritorijas plānojumiem

- **Aizsargājamām alejām**
- **Aizsargājamiem kokiem**
- **Dižakmeņiem**
- **Ģeoloģiskajiem un ģeomorfoloģiskajiem dabas pieminekļiem**
- **Mikroliegumiem**



Dabas aizsardzības pārvaldes sniegtie nosacījumi pašvaldību teritorijas plānojumiem

Izvērtēt un noteikt augstvērtīgās ainavas visā novada teritorijās. Ainaviski vērtīgajās teritorijās neplānot darbības, kas būtiski pārveido ainavas elementus, izmaina kultūrvēsturiskās vides īpatnības



Dabas aizsardzības pārvaldes sniegtie nosacījumi pašvaldību teritorijas plānojumiem

Augstvērtīgo ainavu teritorijās:

- Ierobežot ēku skaitu uz viena zemes gabala,
- Ierobežot ēku augstumu
- noteikt ierobežojumus komunikācijas torņu būvniecībai,
- noteikt ierobežojumus meža ieaudzēšanai,
- noteikt ierobežojumus rindu vai daudzstāvu māju būvniecībai.
- Noteikt aizliegumu jaunu derīgo izrakteņu ieguves vietu izveidei



Dabas aizsardzības pārvaldes sniegtie nosacījumi pašvaldību teritorijas plānojumiem

Visā novada teritorijā

- Noteikt ierobežojumus jaunveidojama zemes gabala platībai lauksaimniecības zemēs un meža zemēs
- Noteikt ierobežojumus jaunu rūpnieciskās apbūves zonu izveidošanai un jaunu sakaru torņu būvniecībai;
- Noteikt ierobežojumus degvielas uzpildes staciju būvniecībai
- Noteikt kā riska zonas invazīvās ziedaugu sugas Sosnovska latvāņa *Heracleum sosnowskyi* Manden izplatīšanās vietas;



Dabas aizsardzības pārvaldes sniegtie nosacījumi pašvaldību teritorijas plānojumiem

- Ierobežot ēku būvniecību mežā un meža tuvumā
- Ierobežot ēku būvniecību tuvāk kā vainaga attālumā no zemesgabalā vai tam blakus augošiem kokiem
- Noteikt aizliegumu pārvietoties ar mehāniskajiem transporta līdzekļiem pa aizsalušām ūdenstecēm un ūdenstilpēm;



Dabas aizsardzības pārvaldes sniegtie nosacījumi pašvaldību teritorijas plānojumiem

- Izvērtēt teritorijas bioloģisko daudzveidību un ģeoloģisko mantojumu, aizsargājamo augu un dzīvnieku sugu atradnes
- Apzināt pļavas, ganības, tīrumus kuras migrācijas laikā atpūtai un barības ieguvei izmanto migrējošie putni



Dabas aizsardzības pārvaldes sniegtie nosacījumi pašvaldību teritorijas plānojumiem

- Izvērtēt rekreācijai un tūrismam piemērota teritorijas
- Teritorijas plānojumā attēlot applūstošās teritorijas



Papildus nosacījumi Gaujas nacionālā parka teritorijā

Pamatojoties uz Gaujas nacionālā parka likuma 5.pantu, Gaujas nacionālā parka teritorijā esošo pašvaldību teritoriju plānojumi ir jāsaskaņo ar Dabas aizsardzības pārvaldi. Vietējās pašvaldības teritorijas plānojuma izstrādes (darba) grupā, ja tāda tiek izveidota iekļauj pārvaldes pārstāvi.



Dabas aizsardzības pārvaldes un pašvaldību sadarbība kopīgu interešu pārstāvēniecībā

**Sadarbība ar Cēsu
novada pašvaldību vēja
elektrostaciju
būvniecības
ierobežošanā ainaviski
augstvērtīgā teritorijā**



Dabas aizsardzības pārvaldes un pašvaldību sadarbība kopīgu interešu pārstāvēniecībā

**Sadarbība ar Priekuļu
novada pašvaldību
jaunas koģenerācijas
stacijas būvniecības
ierobežošanā**



Dabas aizsardzības pārvaldes un pašvaldību sadarbība kopīgu interešu pārstāvēniecībā

**Sadarbība ar Cēsu
novada pašvaldību
tūrisma infrastruktūras
izveidošanā**



Dabas aizsardzības pārvaldes un pašvaldību sadarbība kopīgu interešu pārstāvēniecībā

- **Sadarbība ar Līgatnes novada pašvaldību pārceltuves apsaimniekošanā un jauna tilta pār Gauju plānošanā**



Paldies par

uzmanību!

Dabas aizsardzības pārvalde

www.daba.gov.lv

E-pasts: daba@daba.gov.lv